

CILINDR:KA



CERNIERA FILIFORME PER PORTE A MONTAGGIO RAPIDO

FAST MOUNTING BARREL HINGE FOR DOORS





Dettagli Tecnici Technical Details



1

Sistema di regolazione
unico lato anta:
Altezza +4 mm
Fuga $\pm 1,5$ mm
Pressione +1 mm

*Unique adjustment
system sash side:
Vertical - Height +4 mm
Horizontal $\pm 1,5$ mm
Pression +1 mm*

*Système de réglage
unique côté vantail:
Vertical - Hauteur +4 mm
Horizontal $\pm 1,5$ mm
Pression +1 mm*

*Sistema di ajuste
unico lado hoja:
Vertical - Altura +4 mm
Horizontal - Ancho $\pm 1,5$ mm
Presion +1 mm*

2

Spessori guida per
regolazione in fuga

*Emplate thickness
for lateral adjustment*

*Cale de gabarit pour
réglage horizontal*

*Espesores para ajuste
horizontal*

3

Perno in acciaio
Inox $\varnothing 12$ mm

*Stainless steel
pin $\varnothing 12$ mm*

*Axe en acier
inox $\varnothing 12$ mm*

*Pernio en acero
Inox $\varnothing 12$ mm*

4

Piastrine ad
aggancio rapido
lato telaio

*Frame side fast
mounting plate*

*Contreplaques à
accrochage rapide
côté dormant*

*Placa de engancho
rapido lado marco*



CILINDR:KA

La cerniera filiforme per porte a montaggio rapido.

Fast mounting barrel hinge for doors.

Paumelle filiforme pour portes à montage rapide.

Bisagra filiforme de enganche rapido para puertas.



Scansiona il QRcodee guarda il video
Click QR code to watch the video
Scannez le QR code et regardez la vidéo
Escanea el código QR y mira el video



Punti di forza Strenghts



Installazione facile con piastrine ad aggancio rapido sul lato telaio, senza lavorazioni aggiuntive sul profilo.

Easy and quick installation with frame side fast mounting plates. No machining requested on the profiles.

Installation facile avec contreplaques à accrochage rapide côté dormant. Aucun usinage nécessaire sur les profilés.

Fácil instalación con placas de enganche rápido lado marco. Ninguna mecanización necesaria sobre los perfiles.



Perno in acciaio inox con diametro 12mm per la massima durabilità e ali in alluminio che permettono le finiture ossidate.

A unique 12mm diameter stainless steel pin, which ensures utmost durability, and wings in extruded aluminium, ideal even for oxidized finishes.

Un seul axe en acier inox de 12 mm de diamètre pour une durabilité maximale et des lames en aluminium extrudé qui permettent également des finitions oxydées.

un único perno de acero inoxidable con un diámetro 12mm para una máxima durabilidad, y alas de aluminio extruido que permiten realizar también acabados oxidados.



Prestazioni ai vertici della categoria con portata 160 kg su CE e 140 Kg su Sistemi R.

Top performance: 160 kg load capacity on CE and 140 kg on R Systems.

Performance au plus haut niveau: portée max 160 Kg Gorge Européenne et 140 kg R 40.

Maximo rendimiento: 160 kg de capacidad en CE y 140 Kg en R Systems.



Design filiforme ed estetica sempre allineata delle ali anche dopo le regolazioni:
Fuga $\pm 1,5$ mm
Altezza +4 mm
Pressione +1 mm

*Slim design with aesthetically aligned wings even after adjustments:
Horizontal $\pm 1,5$ mm
Vertical/Height +4 mm
Pressure +1 mm*

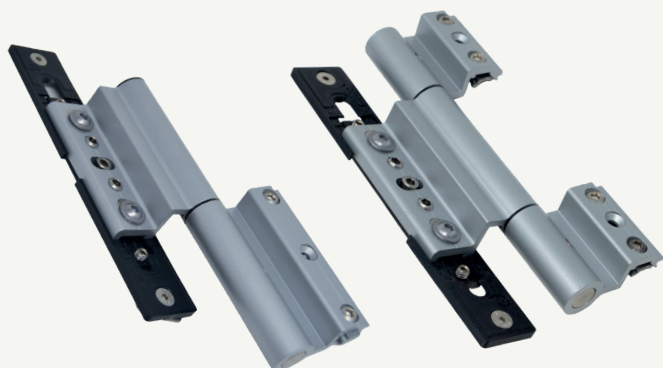
*Design filiforme et apparence paumelle toujours parfaitement alignée même après les réglages:
Horizontal $\pm 1,5$ mm
Vertical +4 mm
Pression +1 mm*

*Diseño filiforme, con una bisagra siempre alineada perfectamente incluso después de los ajustes:
Horizontal $\pm 1,5$ mm
Vertical +4 mm
Presion +1 mm*





Gamma completa

Complete range



2 ALI 2 WINGS	3 ALI 3 WINGS	NODO SECTION	FINITURE FINISHES		
8072	8072.6	C.E. (A01 - A02)	2	3	4
8073	8073.6	R40 (A08)			
8075	8075.6	C.E. (A20 - A21 - A22) Complanare Aligned profiles			

2			3
TEK	SPECIALI (K-Finish) SPECIAL FINISHES	PVD	ANODIZZATO Anodized
OLDBRO (Bronzo antichizzato)* (Old vintage finish bronze)*	KGOLD (Oro) (Gold) 	PVOTT (Ottone) (Pvd brass)	AXBRO (Bronzo) (Bronze)
OLDARG (Argento antichizzato)* (Old vintage finishe silver)*	KINOX (Inox lucido) (Inox)	PVSAT (Inox satinato) (Pvd satin inox)	OXARG (Argento) (Bronze)
	KSATI (Inox satinato) (Satin inox) 		OXORO (Oro lucido) (Shiny gold)
			OXSAT (Inox satinato) (Satin inox)

4			
RAL1	RAL 2		Verniciati Speciali SPECIAL FINISH
R9010 (Bianco) (White) 	R9001 (Avorio Chiaro) (Lighr ivory)	VSCRA (Verde Scu.Rag.) (Dark wrinkled green)	ARGEN (Argento effetto ossidato) (Silver anodized effect) 
R9010OP (Bianco opaco) (Mat white) 	R9003 (Bianco) (White) 	G6360 (Verde Gotico) (Gothic green)	BRONZ (Bronzo effetto ossidato) (Bronz anodized effect) 
R1013 (Avorio) (Ivory) 	R9005 (Nero) (Black) 	G9420 (Grigio Gotico) (Gothic grey)	
R1013OP (Avorio opaco) (Mat ivory)	R6005 (Verde) (Green)	G3976 (Marrone Gotico) (Gothic brown) 	
AVOR (Avorio scuro) (Dark ivory) 	R6005OP (Verde Opaco) (Mat green)	GTECH (Grigio Tecnico) (Tech grey) 	
NEOPA (Nero opaco) (Mat black) 	R8017 (Marrone) (Brown)	VGRAY (Grigio Metallico) (Metal grey)	
Nylon 9010 (Bianco) (White)	R8017OP (Marrone Op.) (Mat brown)	RAL 9016 (Bianco Ghiaccio) (Ice White) 	
Nylon 1013 (Avorio) (Ivory)	R8019 (Marrone grigio) (Grey brown)	RAL 9016OP (Bianco Ghiaccio Opaco) (Mat Ice White)	
	R9006 (Argento) (Silver)	RAL 9007 (Grigio Alluminio) (Aluminium Grey)	
	R7001 (Grigio argento) (Silver grey)	RAL 1015OP (Avorio Panna Opaco) (Mat ivory)	
	VEARG (Argento) (Silver)	RAL 7016OP (Grigio Antracite Opaco) (Mat anthracite gray)	
	VEBRO (Bronzo) (Bronze)	Nylon Verde / Nylon Green	
	MARAG (Marrone Rag.) (Wrinkled brown)	Nylon Marrone / Nylon Brown	



Disponibile con trattamento antibatterico MASTERShield® / Available with MASTERShield® antimicrobial treatment



Master Italy S.r.l

S.P. 37 Conversano - Castiglione km 0.570 - Conversano (Ba) Italy
Customer Service +39 080.4959823 | Fax. +39 080.4959030
info@masteritaly.com



Master Italy



Master Italy



MasterTube



masteritaly.com